

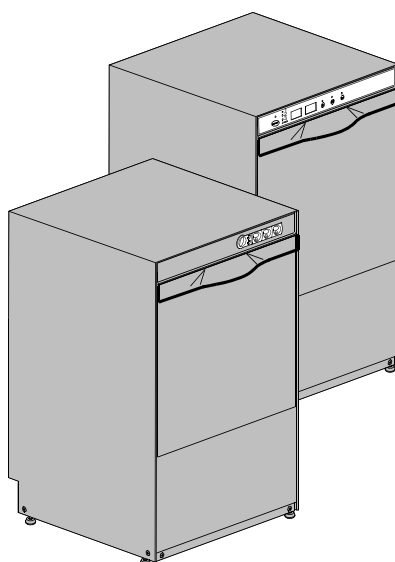
LAVASTOVIGLIE

VERSIONE COMANDI ELETTROMECCANICA
VERSIONE COMANDI ELETTRONICA
VERSIONE LAVAGGIO INFERIORE E SUPERIORE
VERSIONE ISOLATA

TIPO: 78U

Accessori
BREAK TANK
POMPA AUMENTO PRESSIONE
DVGW
RISCIACQUO FREDDO SUPPLEMENTARE
ADOLCITORE ACQUA
DOSATORE DETERSIVO
POMPA DI SCARICO

Catalogo Ricambi



INFORMAZIONI GENERALI

Questo catalogo serve per richiedere con esattezza le parti di ricambio

Nelle ordinazioni indicare:

1) il numero dei codici dei particolari seguito dalla descrizione e la quantità desiderata;

2) Il codice alfa-numerico presente nella seconda colonna della tabella ;

I disegni delle parti di ricambio sono solo indicativi e non rappresentano il pezzo in oggetto.

I dati contenuti in questo catalogo sono indicativi e possono essere soggetti a modifiche senza impegno di preavviso.

ALLGEMEINE INFORMATIONEN

Dieser Ersatzteilkatalog dient zur genauen Angabe der Teile bei Ersatzteilbestellungen.

Bei Ersatzbestellung ist folgendes anzugeben:

1) Die Bestellnummer der Ersatzteile mit der entsprechenden Beschreibung genaue Menge;

2) Der alpha-numerischer Code auf der zweiten Reihe in dein Spclud;

Die Zeichnungen der Ersatzteile sind nur als Hinweise gedacht und stellen nicht das betroffene Teil dar.

Bei den im Katalog angeführten Daten handelt es sich um Anhaltsdaten, die jederzeit, ohne Vorankündigung, geändert werden können.

GENERAL INFORMATION

The present spare parts order exactly the right spare parts

When ordering specify:

1) the part's code number followed by its description and quantity needed;

2) The alpha-numeric code is in the second column in the chart;

Spare parts drawings are general and do not represent the part.

The contents of this catalogue are general and can undergo changes without prior notice.

INFORMACIONES GENERALES

El presente catálogo sirve para pedir con exactitud las partes de repuesto

En los pedidos se debe indicar:

1) el número de código de la parte y a continuación la descripción cantidad deseada;

2) El código alfanumerico presente en la segnada columna de la tabla;

Los diseños de las partes de recambio son solo indicativos y no representan la pieza en cuestión.

Los datos contenidos en el presente catálogo son indicativos y pueden modificarse sin aviso previo.

INFORMATIONS GENERALES

Ce catalogue permet de commander correctement les pièces détachées

Les commandes doivent être passées en indiquant:

1) le numero de code des pièces détachées suivi de leur description quantité désirée;

2) le code alphanumérique dans la deuxième colonne du tableau;

Les plans des pièces détachées sont fournis seulement à titre indicatif et ne représentent pas la pièce concernée.

Les données de ce catalogue sont citées seulement à titre indicatif et peuvent être l'objet de modifications sans avis préalable.

ESEMPIO
EXAMPLE
EXEMPLE
BEISPIEL

Rif.	Codici
MODULE:Particolari	
10505	540903
10510	540908
10515	15065/A
10520	540086
10525	540028

Note

Tutte le informazioni riportate si intendono aggiornate alla data di stampa. Il Produttore si riserva il diritto di apportare qualsiasi modifica richiesta dallo sviluppo evolutivo dei suddetti prodotti.

Per la sicurezza, la garanzia, l'affidabilità ed il valore della lavastoviglie usa solo ricambi originali. **Per alcuni codici, sono richieste quantità minime d'ordine.**

Attenzione

Questo libretto è parte integrante della lavastoviglie e, in caso di passaggio di proprietà, deve essere consegnato al nuovo acquirente.

Remarque

Toutes les informations contenues dans ce manuel s'entendent mises à jour à la date d'impression. En raison du développement constant de ses produits, usine se réserve le droit d'apporter à tout instant les modifications qu'elle jugera utiles.

Pour la sécurité, la garantie, la fiabilité et la valeur de votre lavevaisselles n'utilisez que des pièces de rechange d'origine. **Pour quelque référence on demande un minimum de pièces par commande**

Attention

Ce manuel doit être considéré comme partie intégrante de la lavevaisselles, en cas de transfert de propriété, doit toujours être remis au nouveau propriétaire.

Note

The information contained herein is valid at the time of going to print. The Company reserves the right to make any changes required by the future development of the above-mentioned products.

For your safety, as well as to preserve the warranty reliability and worth of your dishwashers, use original spare parts only. **For some codes a minimum quantity for order is required.**

Warning

This manual forms an integral part of the dishwashers and - if a transfer of title occurs - must always be handed over to the new owner.


Hinweis

Die Der Hersteller behält sich das Recht vor, jegliche, durch eine Weiterentwicklung der genannten Produkte bedingte Änderungen vornehmen zu können.

Verwenden Sie für Ihre Sicherheit, die Garantie, die Zuverlässigkeit und den Wert Ihrer machine originale Ersatzteile. **Für bestimmte Code nummer werden mindesten bestellungen verlangt.**

Achtung

Diese Betriebsanleitung ist Bestandteile des machine und muss bei seinem Weiterverkauf dem neuen Besitzer ausgehändigt werden.




Code 999XYYYY **CL/Part**

Model DESCRIPTION

S/N 04012345 **Type**

400VAC3N 50HZ 8A
3500W 500W

IPX3  16A

Pressione Dinamica alimentazione idrica **200-500**

Pression dynamique arrivee d'eau

Dynamic pressure water supply

Dynamischer Druck asserreinlauf

Pressione dinamica vapore saturo

Pression dynamique vapeur satueeè

Dymanischer Druck gesattigter Dampf

Pression Dinamica Vapor Saturado

TECHICAL SPECIFICATION


MADE IN ITALY


Temperatura massima acqua in ingresso **60°C**

Temperature max eau a l'entre

Maximale Temperatur Wasseranschlu

Maximum Water temperature in-feeding

Model 

S/N 

CODE 999 XX YYYY

FAMIGLIA PRODOTTO
 FAMILY PRODUCT
 FAMILLE DU PRODUIT
 FAMILIA PRODUCTO
 FAMILIE DES PRODUKTES

CODICE MODELLO
 CODE MODEL
 CODE ARTICLE
 CODIGO MODELO
 KODE VON MODELL

S/N 04 012345

ANNO
 YEAR
 ANNÉE
 AN^o
 JAHR

NUMERO DI SERIE
 SERIAL NUMBER
 NUMÉRO DI SÉRIE
 NUMERO DI SERIE
 SERIENNUMMER

1. Parti di ricambio

Particolari gruppo carrozzeria	7
Sistemi di chiusura	9
Pannello comandi	11
Componenti elettrici di controllo	13
Componenti elettrici	15
Gruppo elettrovalvole	17
Gruppo elettrovalvole	19
Break Tank	21
DVGW	23
Gruppo addolcitore acqua.....	25
Gruppo dosatore brillantante	27
Gruppo boiler	29
Derivazione 3 vie.....	31
Pompa lavaggio.....	33
Gruppo dosatore detersivo	35
Gruppo pompa di scarico	37

Gruppo pressostato con gabbia d'aria 39

Gruppo torrette con girelli 41

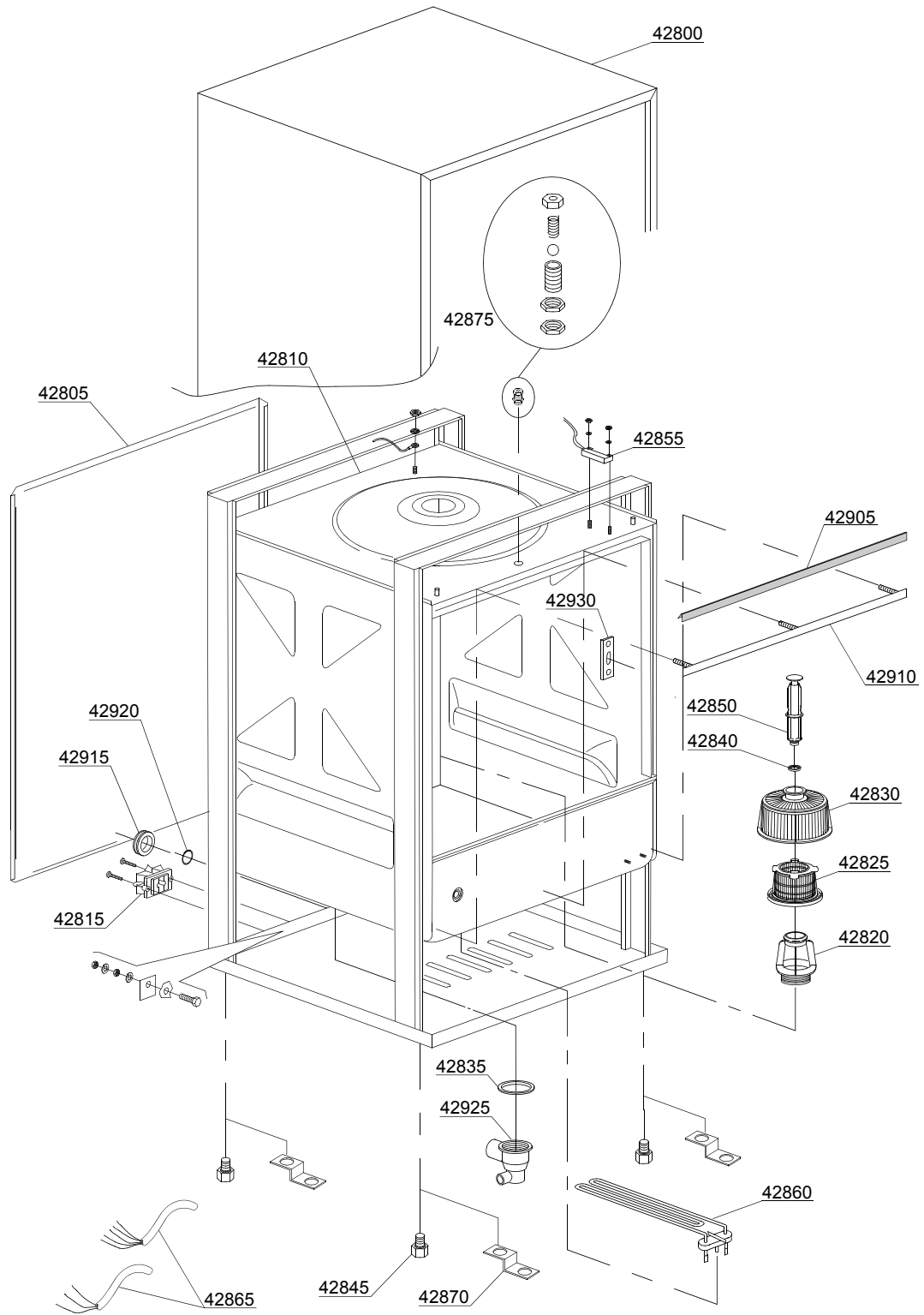
Gruppo torrette con girelli 43

1.1 Codici di voltaggio

Volt	Codice di voltaggio
A	3/N/PE~380-400V 50-60Hz
D	3/PE~200-210V 50-60Hz
F	2/PE~220-240V 50-60Hz
G	3/N/PE~415V 50-60Hz
H	3/PE~220-230V 50-60Hz
K	3/PE~380-400V 50-60Hz
L	3/PE~415V 50-60Hz
M	3/PE~440V 60Hz
P	1/N/PE~220-230V 50-60Hz
R	2/PE~220-240V 50-60Hz
U	1/N/PE~240V 50-60Hz
V	3/PE~240V 50-60Hz
W	1/N/PE~100-110V 50-60Hz

1.2 Codici dei prodotti

Codici del prodotto	Nome completo
Codici dei modelli	
em	VERSIONE COMANDI ELETTROMECCANICA
e	VERSIONE COMANDI ELETTRONICA
uw	VERSIONE LAVAGGIO INFERIORE E SUPERIORE
i	VERSIONE ISOLATA
Codici dei tipi	
9U	9U
Codici degli accessori	
bt	BREAK TANK
bp	POMPA AUMENTO PRESSIONE
dvgw	DVGW
cr	RISCIACQUO FREDDO SUPPLEMENTARE
ws	ADOLCITORE ACQUA
dd	DOSATORE DETERSIVO
dp	POMPA DI SCARICO



01_038_e

Parti di ricambio

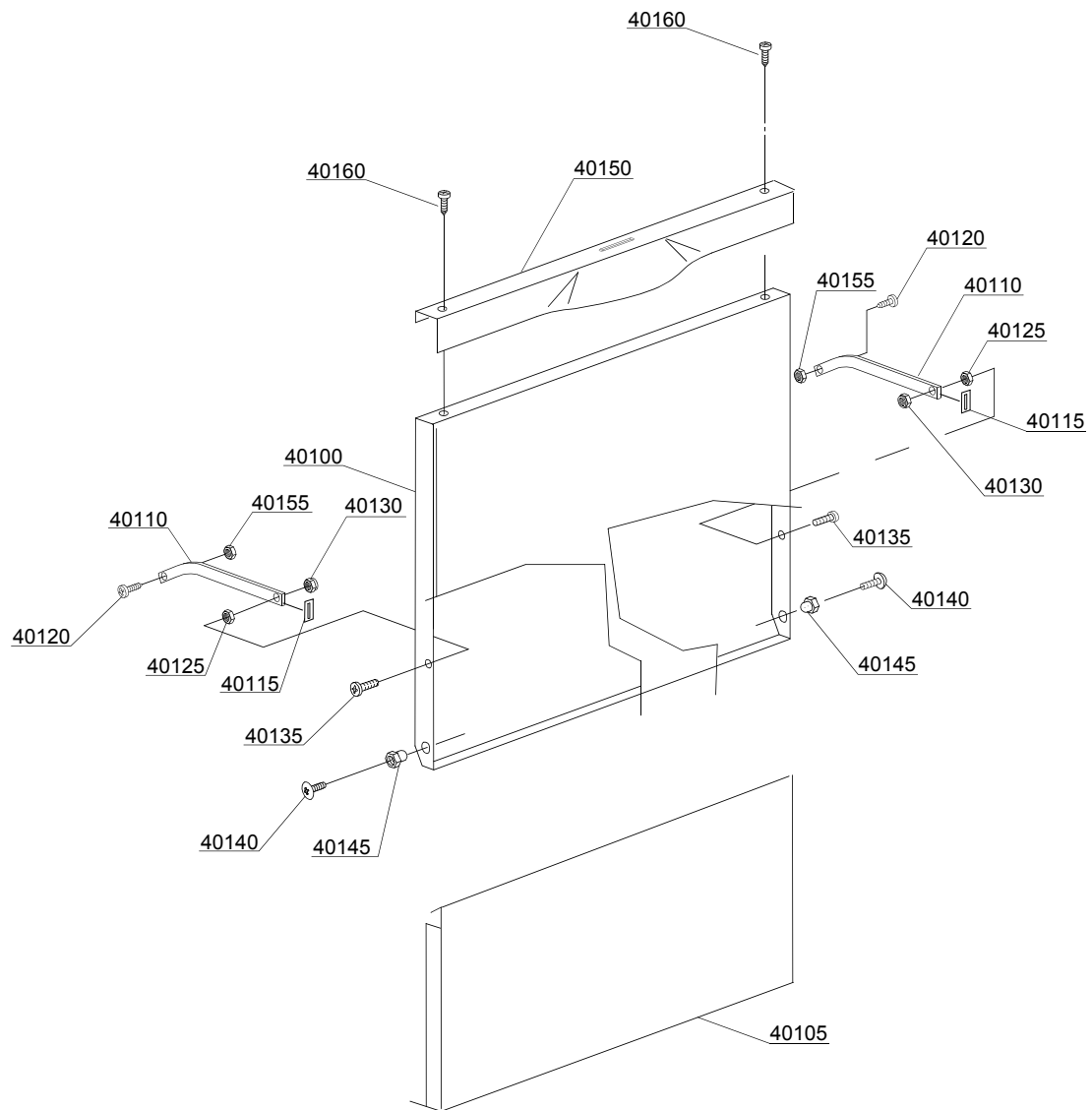
ID	Codici	da SN	a SN	Mod.	Acces.	Volt	Descrizione
Module:Particolari gruppo carrozzeria							
42800	510015		-				Camicia
42805	510007		-				Pannello posteriore
42810	510000		-				Carrozzeria
42810	510001		-		ws		Carrozzeria depurata
42815	15065/A		-				Fissacavo con viti
42820	500607		-				Ghiera con innesto filtro
42825	500600		-				Filtro interno con cestello
42830	500616		-				Filtro aspirazione
42835	80208		-				Guarnizione 95x75x3 (min. 2 pz)
42840	13021		-				Guarnizione DEM 40 (min. 2 pz)
42845	10851		-				Piedino alto (min. 4 pz)
42850	500618		-				Troppopieno
42855	10778		-				Reed magnetico
42860	150047		-				Resistenza 2,7/2,94KW 230/240V
42860	16035/A		-				Resistenza 1850/2020W 230/240V 50Hz
42865	15118		-				Cavo alimentazione 5x2,5x2500
42865	15104/B		-				Cavo alimentazione 3x4x2500
42870	500946		-				Staffa per piedino
42875	10775		-				Cricco completo
42905	510600		-				Guarnizione porta
42910	540014		-				Angolare guarnizione porta
42915	13317		-				Passatubo scarico d.40mm (min. 2 pz)
42920	13323		-				Passatubo dosatore d. 13mm (min. 2 pz)
42925	500606		-				Pozzetto con scarico laterale destro
42930	150401		-				Guida asta porta (min. 4 pz)

em=VERSIONE COMANDI ELETTROMECCANICA, e=VERSIONE COMANDI ELETTRONICA, uw=VERSIONE LAVAGGIO INFERIORE E SUPERIORE, i=VERSIONE ISOLATA

78U=78U

bt=BREAK TANK, bp=POMPA AUMENTO PRESSIONE, dvgw=DVGW, cr=RISCIACQUO FREDDO SUPPLEMENTARE, ws=ADOLCITORE ACQUA, dd=DOSATORE DETERSIVO, dp=POMPA DI SCARICO

A=3/N/PE~380-400V 50-60Hz, D=3/PE~200-210V 50-60Hz, F=2/PE~220-240V 50-60Hz, G=3/N/PE~415V 50-60Hz, H=3/PE~220-230V 50-60Hz, K=3/PE~380-400V 50-60Hz, L=3/PE~415V 50-60Hz, M=3/PE~440V 60Hz, P=1/N/PE~220-230V 50-60Hz, R=2/PE~220-240V 50-60Hz, U=1/N/PE~240V 50-60Hz, V=3/PE~240V 50-60Hz, W=1/N/PE~100-110V 50-60Hz



02_302ce

Parti di ricambio

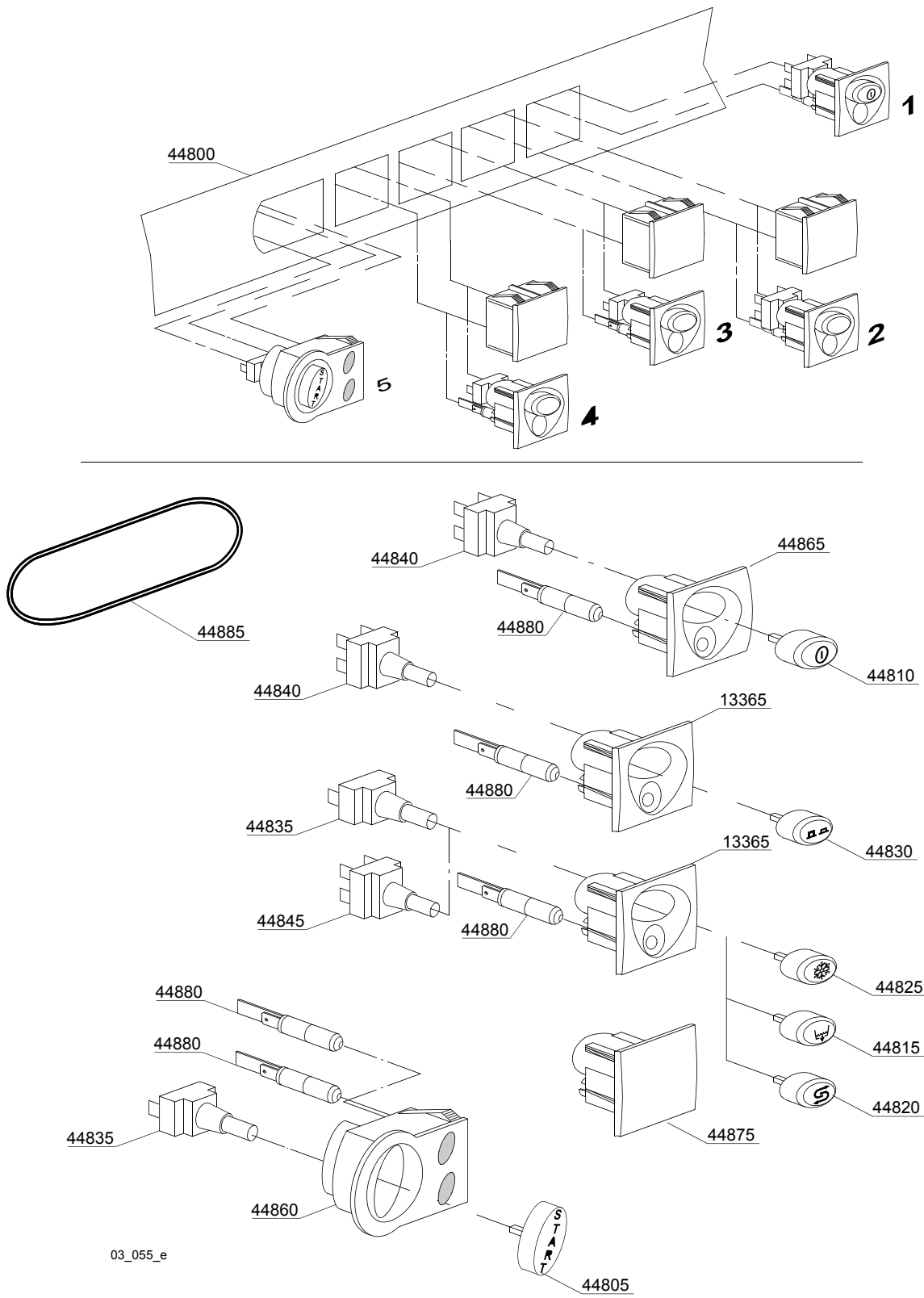
ID	Codici	da SN	a SN	Mod.	Acces.	Volt	Descrizione
Module:Sistemi di chiusura							
40100	510002		-				Porta
40105	510003		-				Sottoporta
40110	150221		-				Asta porta destra/sinistra
40115	135222		-				Battuta cerniera porta
40120	11121		-				Vite M4x8 (min. 20 pz)
40125	11706		-				Dado M6 inox (min. 20 pz)
40130	11721		-				Dado M6 autobloccante (min. 10 pz)
40135	11111		-				Vite inox M6x16 (min. 10 pz)
40140	11168		-				Vite inox M6x12
40145	510602		-				Boccola
40150	510510		-				Maniglia inox
40155	11703		-				Dado M4 inox
40160	11220		-				Vite M4x14

em=VERSIONE COMANDI ELETTROMECCANICA, e=VERSIONE COMANDI ELETTRONICA, uw=VERSIONE LAVAGGIO INFERIORE E SUPERIORE, i=VERSIONE ISOLATA

78U=78U

bt=BREAK TANK, bp=POMPA AUMENTO PRESSIONE, dvgw=DVGW, cr=RISCIACQUO FREDDO SUPPLEMENTARE, ws=ADOLCITORE ACQUA, dd=DOSATORE DETERSIVO, dp=POMPA DI SCARICO

A=3/N/PE~380-400V 50-60Hz, D=3/PE~200-210V 50-60Hz, F=2/PE~220-240V 50-60Hz, G=3/N/PE~415V 50-60Hz, H=3/PE~220-230V 50-60Hz, K=3/PE~380-400V 50-60Hz, L=3/PE~415V 50-60Hz, M=3/PE~440V 60Hz, P=1/N/PE~220-230V 50-60Hz, R=2/PE~220-240V 50-60Hz, U=1/N/PE~240V 50-60Hz, V=3/PE~240V 50-60Hz, W=1/N/PE~100-110V 50-60Hz



Parti di ricambio

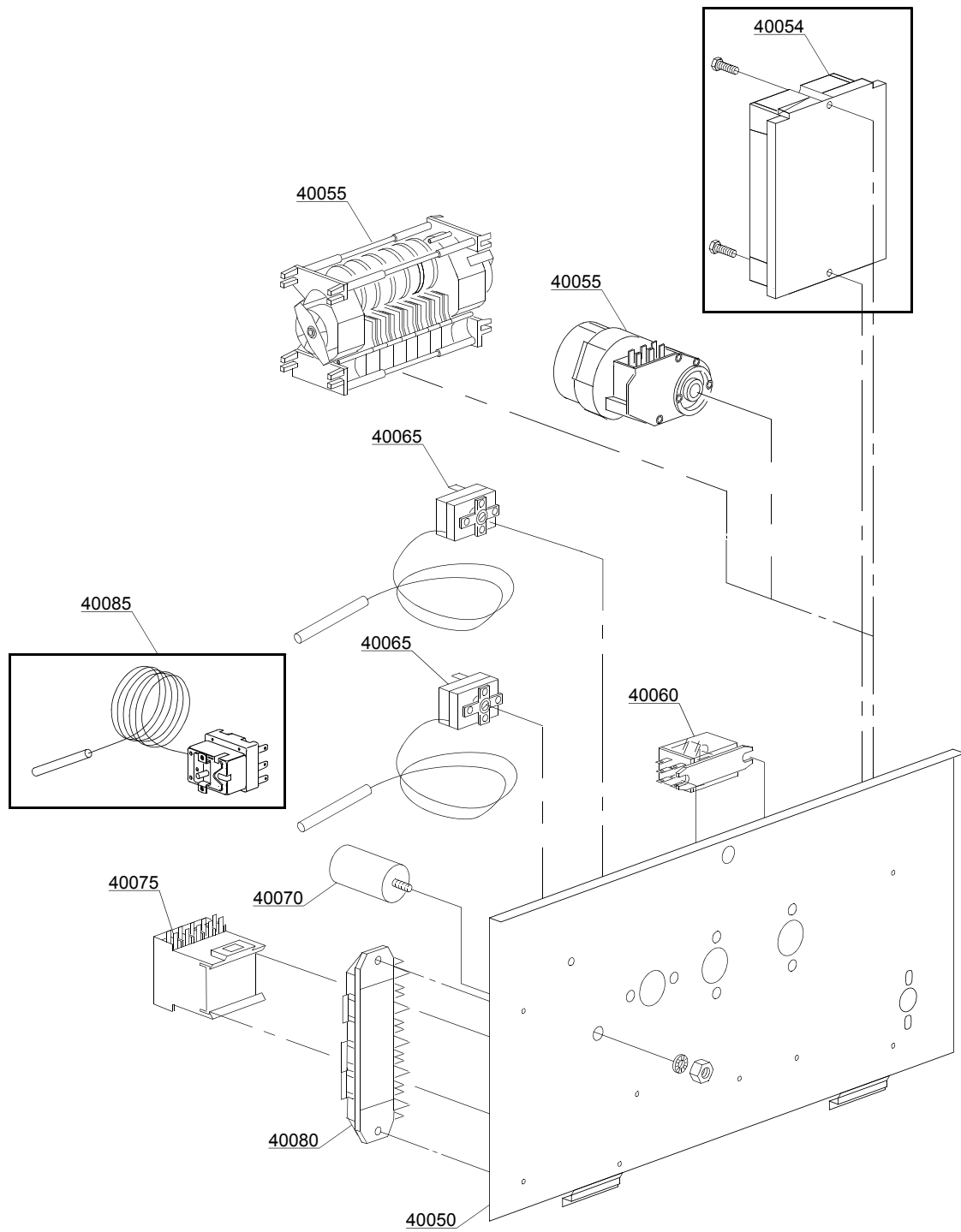
ID	Codici	da SN	a SN	Mod.	Acces.	Volt	Descrizione
Module:Pannello comandi							
44800	510009		-	em			Pannello comandi
44805	89347		-	em			Tasto start
44810	89340		-	em			Tasto ON-OFF
44815	89343		-	em	dp		Tasto pompa scarico
44820	89345		-	em	ws		Tasto depurazione
44825	89344		-	em	cr		Tasto caldo/freddo
44830	89342		-	em			Tasto selettore tempi
44835	15813		-	em			Pulsante unipolare 16A
44840	15812		-	em			Interruttore 16A
44845	15800		-	em			Pulsante bipolare 16A
44860	89301		-	em			Supporto tasto start
44865	89304		-	em			Supporto tasto
44870	89302		-	em	dp,ws,cr		Supporto tasto
44875	89303		-	em			Supporto chiuso
44880	15826		-	em			Lampada 220V
44885	89333		-	em			Guarnizione OR (min. 3 pz)

em=VERSIONE COMANDI ELETTROMECCANICA, e=VERSIONE COMANDI ELETTRONICA, uw=VERSIONE LAVAGGIO INFERIORE E SUPERIORE, i=VERSIONE ISOLATA

78U=78U

bt=BREAK TANK, bp=POMPA AUMENTO PRESSIONE, dvgw=DVGW, cr=RISCIACQUO FREDDO SUPPLEMENTARE, ws=ADOLCITORE ACQUA, dd=DOSATORE DETERSIVO, dp=POMPA DI SCARICO

A=3/N/PE~380-400V 50-60Hz, D=3/PE~200-210V 50-60Hz, F=2/PE~220-240V 50-60Hz, G=3/N/PE~415V 50-60Hz, H=3/PE~220-230V 50-60Hz, K=3/PE~380-400V 50-60Hz, L=3/PE~415V 50-60Hz, M=3/PE~440V 60Hz, P=1/N/PE~220-230V 50-60Hz, R=2/PE~220-240V 50-60Hz, U=1/N/PE~240V 50-60Hz, V=3/PE~240V 50-60Hz, W=1/N/PE~100-110V 50-60Hz



04_026_e

Parti di ricambio

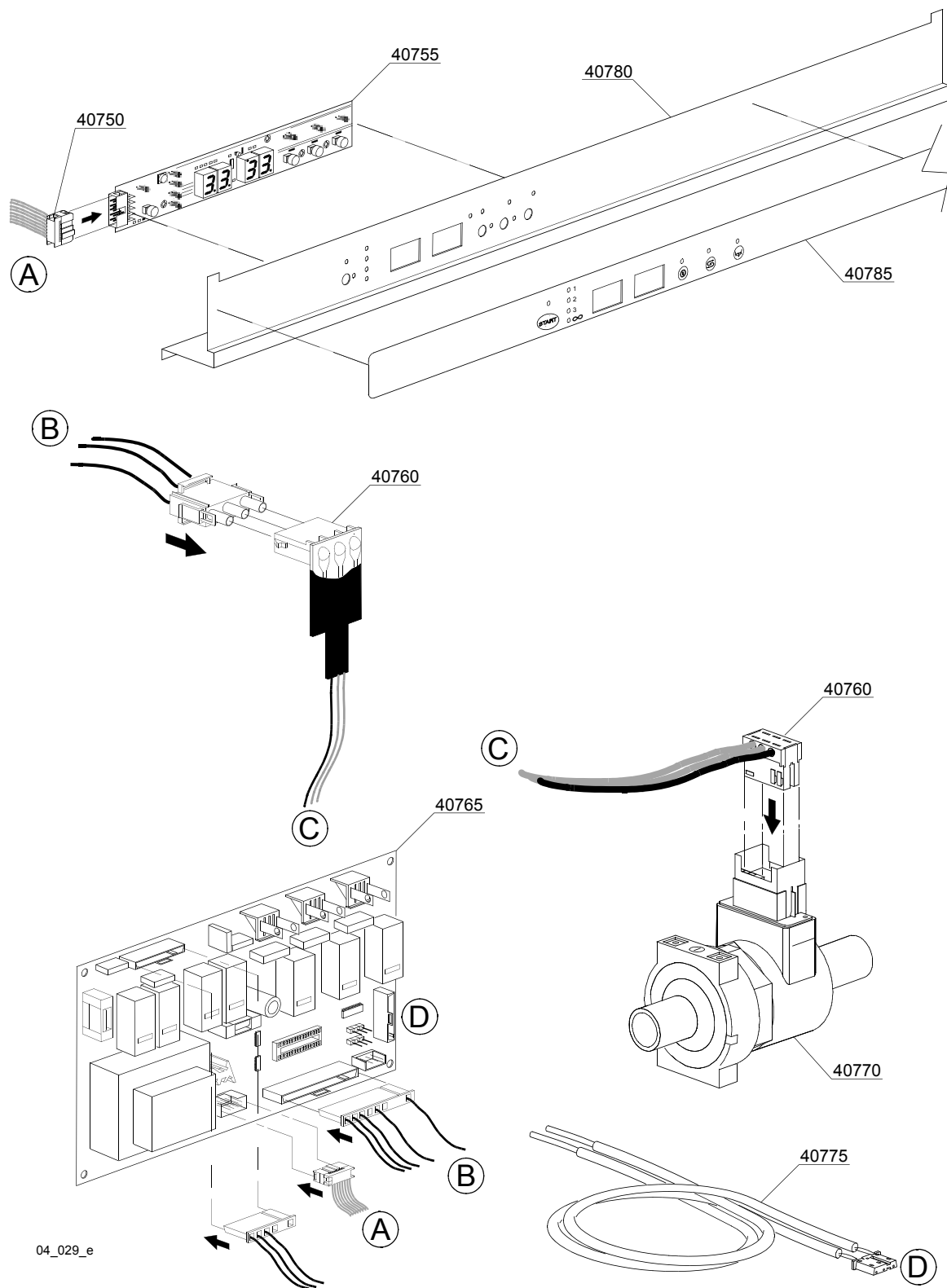
ID	Codici	da SN	a SN	Mod.	Acces.	Volt	Descrizione
Module:Componenti elettrici di controllo							
40050	510008		-				Pannello portacomponenti
40054	50553		-		ws,dp		Timer elettronico 3 tempi con rigenerazione+PS+TS
40055	10708/L		-			A	Timer 120" - 230Vac 50Hz
40055	30001027		-			A	Timer 120/180" - 230Vac 50Hz
40055	30001031		-		dp	A	Timer 120/180" con termostop+PS - 230Vac 50Hz
40060	15620		-				Relè bipolare 16A in deviazione
40065	10707/1		-				Termostato 0-90°C
40070	15149		-				Filtro antidisturbo
40075	15086		-				Teleruttore 230V 50/60Hz 4C
40080	500550		-				Morsettiera 3 poli
40080	500551		-				Morsettiera 6 poli
40085	15553		-				Termostato sicurezza "ECO"

em=VERSIONE COMANDI ELETTROMECCANICA, e=VERSIONE COMANDI ELETTRONICA, uw=VERSIONE LAVAGGIO INFERIORE E SUPERIORE, i=VERSIONE ISOLATA

78U=78U

bt=BREAK TANK, bp=POMPA AUMENTO PRESSIONE, dvgw=DVGW, cr=RISCIACQUO FREDDO SUPPLEMENTARE, ws=ADOLCITORE ACQUA, dd=DOSATORE DETERSIVO, dp=POMPA DI SCARICO

A=3/N/PE~380-400V 50-60Hz, D=3/PE~200-210V 50-60Hz, F=2/PE~220-240V 50-60Hz, G=3/N/PE~415V 50-60Hz, H=3/PE~220-230V 50-60Hz, K=3/PE~380-400V 50-60Hz, L=3/PE~415V 50-60Hz, M=3/PE~440V 60Hz, P=1/N/PE~220-230V 50-60Hz, R=2/PE~220-240V 50-60Hz, U=1/N/PE~240V 50-60Hz, V=3/PE~240V 50-60Hz, W=1/N/PE~100-110V 50-60Hz



04_029_e

Parti di ricambio

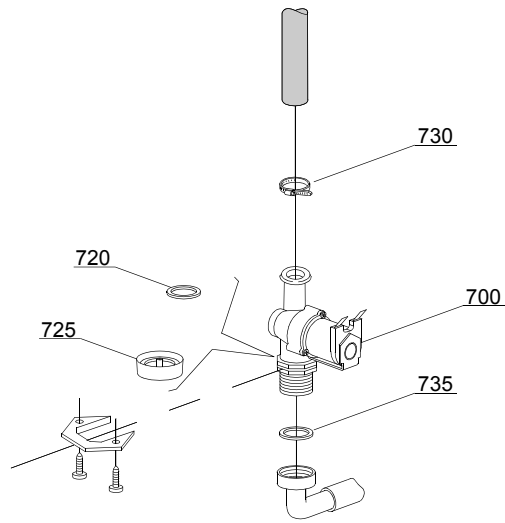
ID	Codici	da SN	a SN	Mod.	Acces.	Volt	Descrizione
Module:Componenti elettrici							
40750	50589		-	e			Piattina multifilo
40755	50581		-	e			Pulsantiera a membrana
40760	50584		-	e			Scheda aggiuntiva flussostato
40765	50580		-	e			Timer Elettronico +scheda madre
40770	50583		-	e			Flussostato per scheda
40775	50562		-	e			Sonda termostato
40780	510012		-	e			Pannello comandi
40785	510603		-	e			Mostrina serigrafata

em=VERSIONE COMANDI ELETTROMECCANICA, e=VERSIONE COMANDI ELETTRONICA, uw=VERSIONE LAVAGGIO INFERIORE E SUPERIORE, i=VERSIONE ISOLATA

78U=78U

bt=BREAK TANK, bp=POMPA AUMENTO PRESSIONE, dvgw=DVGW, cr=RISCIACQUO FREDDO SUPPLEMENTARE, ws=ADOLCITORE ACQUA, dd=DOSATORE DETERGENTE, dp=POMPA DI SCARICO

A=3/N/PE~380-400V 50-60Hz, D=3/PE~200-210V 50-60Hz, F=2/PE~220-240V 50-60Hz, G=3/N/PE~415V 50-60Hz, H=3/PE~220-230V 50-60Hz, K=3/PE~380-400V 50-60Hz, L=3/PE~415V 50-60Hz, M=3/PE~440V 60Hz, P=1/N/PE~220-230V 50-60Hz, R=2/PE~220-240V 50-60Hz, U=1/N/PE~240V 50-60Hz, V=3/PE~240V 50-60Hz, W=1/N/PE~100-110V 50-60Hz



05_002_e

Parti di ricambio

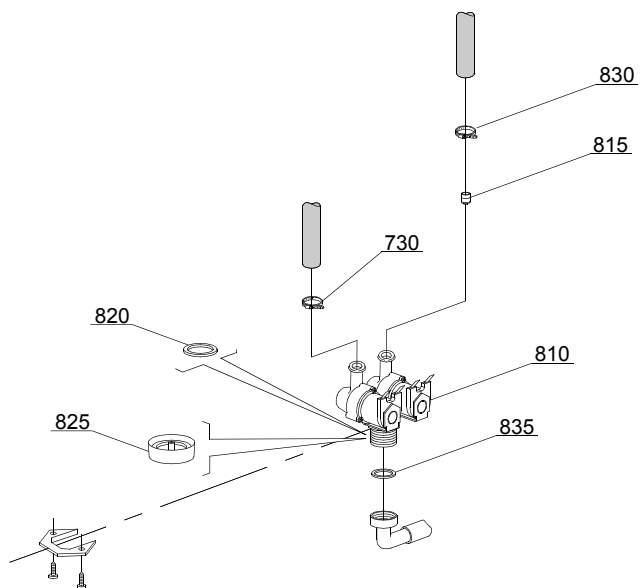
ID	Codici	da SN	a SN	Mod.	Acces.	Volt	Descrizione
Module:Gruppo elettrovalvole							
700	10703		-	i,em,e			Elettrovalvola singola - 230Vac
720	N.C.		-	i,em,e			Riduttore di portata
730	11807		-	i,em,e			Fascetta 12/22 (min. 3 pz)
735	13307		-	i,em,e			Guarnizione 3/4

em=VERSIONE COMANDI ELETTROMECCANICA, e=VERSIONE COMANDI ELETTRONICA, uw=VERSIONE LAVAGGIO INFERIORE E SUPERIORE, i=VERSIONE ISOLATA

78U=78U

bt=BREAK TANK, bp=POMPA AUMENTO PRESSIONE, dvgw=DVGW, cr=RISCIACQUO FREDDO SUPPLEMENTARE, ws=ADOLCITORE ACQUA, dd=DOSATORE DETERSIVO, dp=POMPA DI SCARICO

A=3/N/PE~380-400V 50-60Hz, D=3/PE~200-210V 50-60Hz, F=2/PE~220-240V 50-60Hz, G=3/N/PE~415V 50-60Hz, H=3/PE~220-230V 50-60Hz, K=3/PE~380-400V 50-60Hz, L=3/PE~415V 50-60Hz, M=3/PE~440V 60Hz, P=1/N/PE~220-230V 50-60Hz, R=2/PE~220-240V 50-60Hz, U=1/N/PE~240V 50-60Hz, V=3/PE~240V 50-60Hz, W=1/N/PE~100-110V 50-60Hz



05_003_€

Parti di ricambio

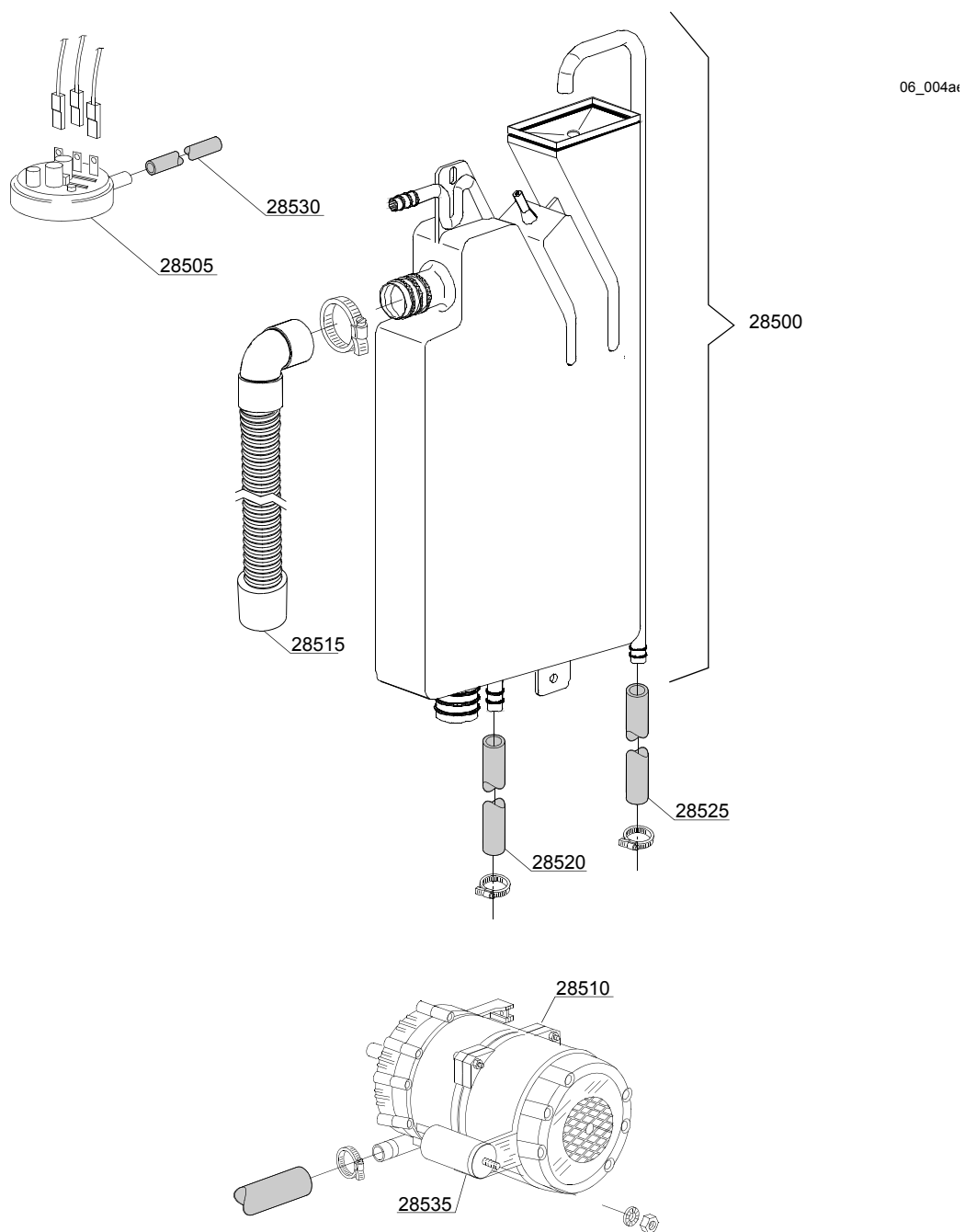
ID	Codici	da SN	a SN	Mod.	Acces.	Volt	Descrizione
Module:Gruppo elettrovalvole							
810	15098		-	i,em,e	cr,ws		Elettrovalvola doppia - Ø10 - 230Vac
815	15115		-	e,i,em	cr,ws		Riduttore di flusso verde per rigenerazione (min. 2 pz)
820	N.C.		-	e,i,em	cr,ws		Riduttore di portata
830	11807		-	i,em,e			Fascetta 12/22 (min. 3 pz)
835	13307		-	i,em,e			Guarnizione 3/4

em=VERSIONE COMANDI ELETTROMECCANICA, e=VERSIONE COMANDI ELETTRONICA, uw=VERSIONE LAVAGGIO INFERIORE E SUPERIORE, i=VERSIONE ISOLATA

78U=78U

bt=BREAK TANK, bp=POMPA AUMENTO PRESSIONE, dvgw=DVGW, cr=RISCIACQUO FREDDO SUPPLEMENTARE, ws=ADOLCITORE ACQUA, dd=DOSATORE DETERSIVO, dp=POMPA DI SCARICO

A=3/N/PE~380-400V 50-60Hz, D=3/PE~200-210V 50-60Hz, F=2/PE~220-240V 50-60Hz, G=3/N/PE~415V 50-60Hz, H=3/PE~220-230V 50-60Hz, K=3/PE~380-400V 50-60Hz, L=3/PE~415V 50-60Hz, M=3/PE~440V 60Hz, P=1/N/PE~220-230V 50-60Hz, R=2/PE~220-240V 50-60Hz, U=1/N/PE~240V 50-60Hz, V=3/PE~240V 50-60Hz, W=1/N/PE~100-110V 50-60Hz



Parti di ricambio

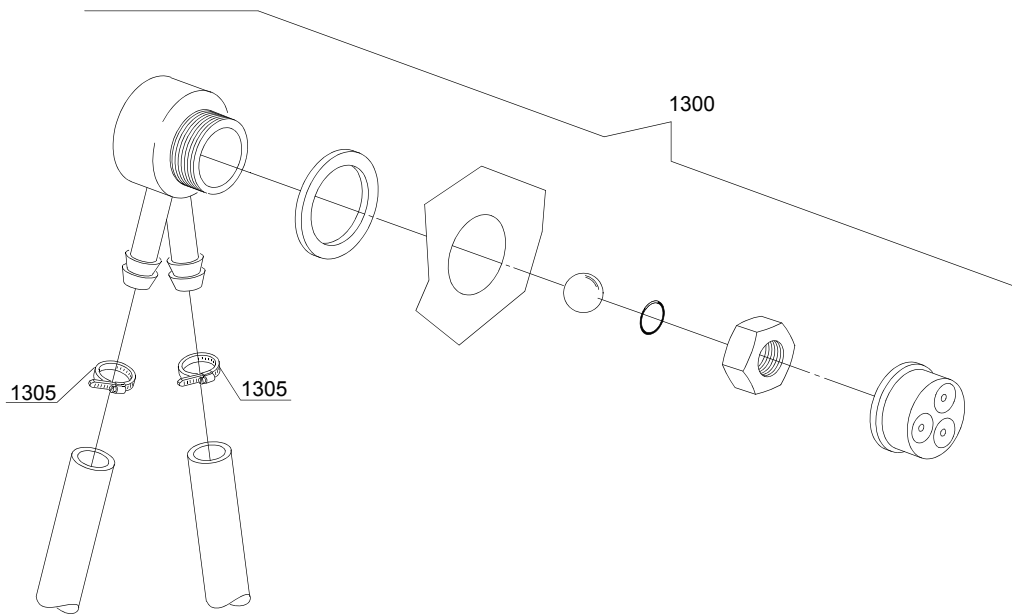
ID	Codici	da SN	a SN	Mod.	Acces.	Volt	Descrizione
Module:Break Tank							
28500	15735		-	e,i,em	bt		Assieme break tank
28505	10706/A		-	e,i,em	bt		Pressostato 47-27
28510	15100/D		-	e,i,em	bt		Pompa aumento pressione 220/240V - corpo pompa in plastica
28515	15721		-	e,i,em	bt		Canna BT lunga L=1070
28515	15722		-	e,i,em	bt		Canna BT media L=920
28515	15723		-	e,i,em	bt		Canna BT corta L=690
28520	2907350		-	e,i,em	bt		Tubo gomma EPDM 12x20
28525	2907352		-	e,i,em	bt		Tubo gomma PVC WRAS
28530	14508		-	e,i,em	bt		Tubo gomma EPDM 4,5x9 (min. 2 mt)
28535	10702		-	e,i,em	bt		Condensatore 5 uF - 450V

em=VERSIONE COMANDI ELETTROMECCANICA, e=VERSIONE COMANDI ELETTRONICA, uw=VERSIONE LAVAGGIO INFERIORE E SUPERIORE, i=VERSIONE ISOLATA

78U=78U

bt=BREAK TANK, bp=POMPA AUMENTO PRESSIONE, dvgw=DVGW, cr=RISCIACQUO FREDDO SUPPLEMENTARE, ws=ADOLCITORE ACQUA, dd=DOSATORE DETERSIVO, dp=POMPA DI SCARICO

A=3/N/PE~380-400V 50-60Hz, D=3/PE~200-210V 50-60Hz, F=2/PE~220-240V 50-60Hz, G=3/N/PE~415V 50-60Hz, H=3/PE~220-230V 50-60Hz, K=3/PE~380-400V 50-60Hz, L=3/PE~415V 50-60Hz, M=3/PE~440V 60Hz, P=1/N/PE~220-230V 50-60Hz, R=2/PE~220-240V 50-60Hz, U=1/N/PE~240V 50-60Hz, V=3/PE~240V 50-60Hz, W=1/N/PE~100-110V 50-60Hz



08_005_e

Parti di ricambio

ID	Codici	da SN	a SN	Mod.	Acces.	Volt	Descrizione
Module:DVGW							
1300	999900006		-	e,i,em	dv gw		Assieme DVGW
1305	11807		-	e,i,em			Fascetta 12/22 (min. 3 pz)

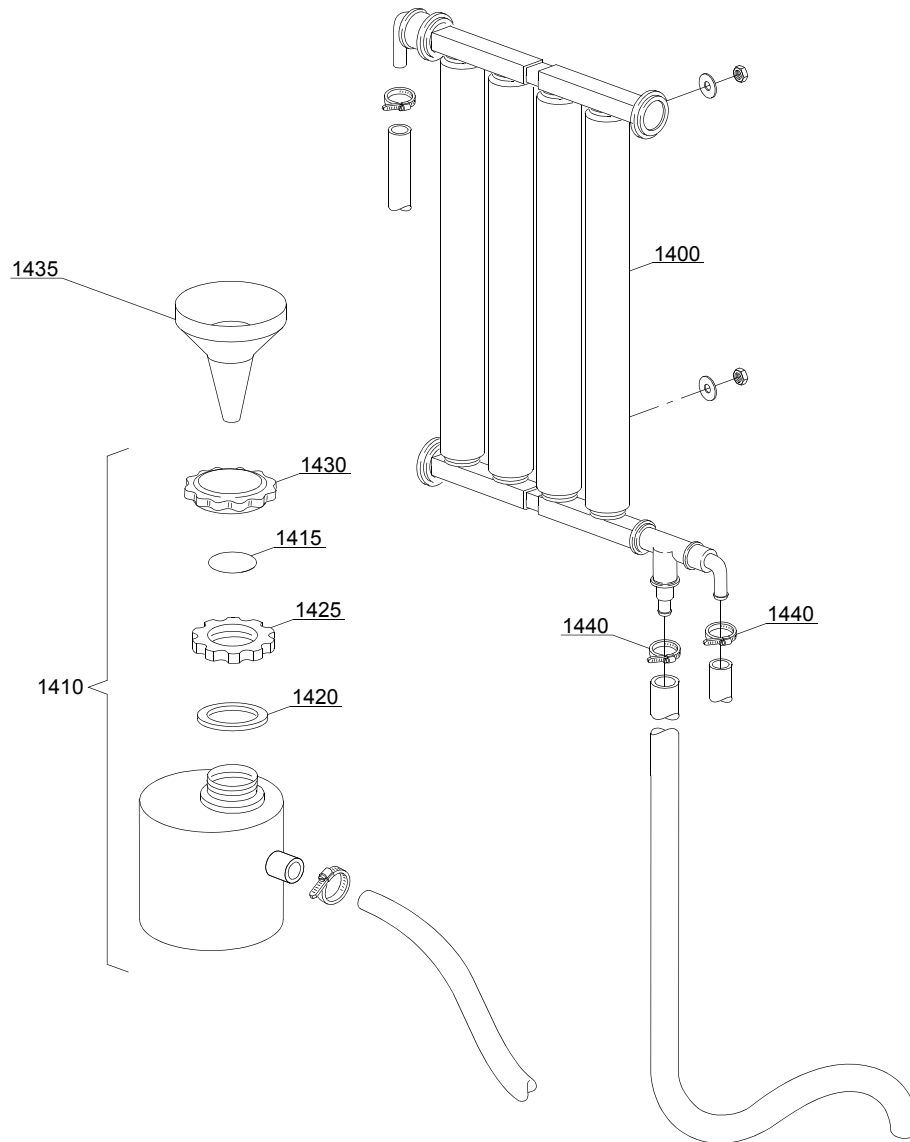
em=VERSIONE COMANDI ELETTROMECCANICA, e=VERSIONE COMANDI ELETTRONICA, uw=VERSIONE LAVAGGIO INFERIORE E SUPERIORE, i=VERSIONE ISOLATA

78U=78U

bt=BREAK TANK, bp=POMPA AUMENTO PRESSIONE, dv gw=DVGW, cr=RISCIACQUO FREDDO SUPPLEMENTARE, ws=ADOLCITORE ACQUA, dd=DOSATORE DETERSIVO, dp=POMPA DI SCARICO

A=3/N/PE~380-400V 50-60Hz, D=3/PE~200-210V 50-60Hz, F=2/PE~220-240V 50-60Hz, G=3/N/PE~415V 50-60Hz, H=3/PE~220-230V 50-60Hz, K=3/PE~380-400V 50-60Hz, L=3/PE~415V 50-60Hz, M=3/PE~440V 60Hz, P=1/N/PE~220-230V 50-60Hz, R=2/PE~220-240V 50-60Hz, U=1/N/PE~240V 50-60Hz, V=3/PE~240V 50-60Hz, W=1/N/PE~100-110V 50-60Hz

09_001_e



Parti di ricambio

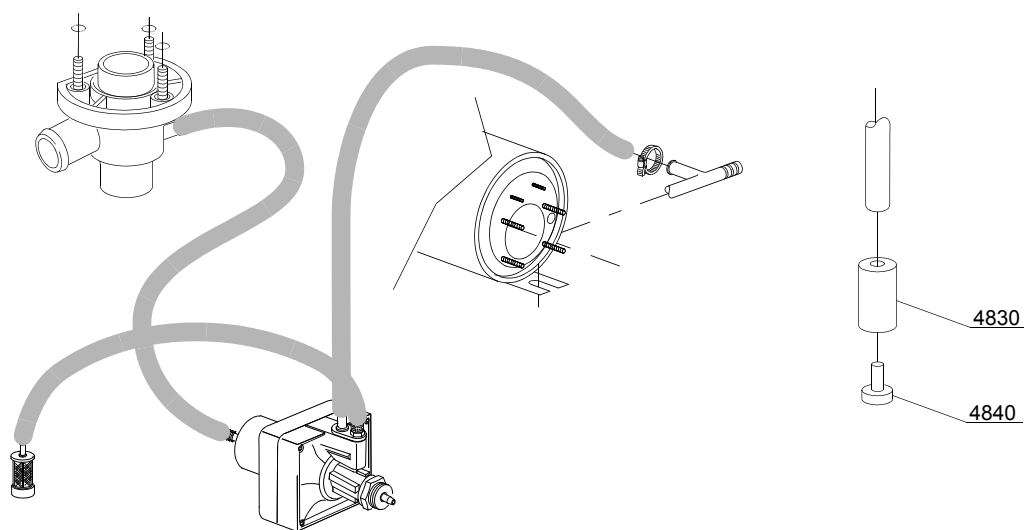
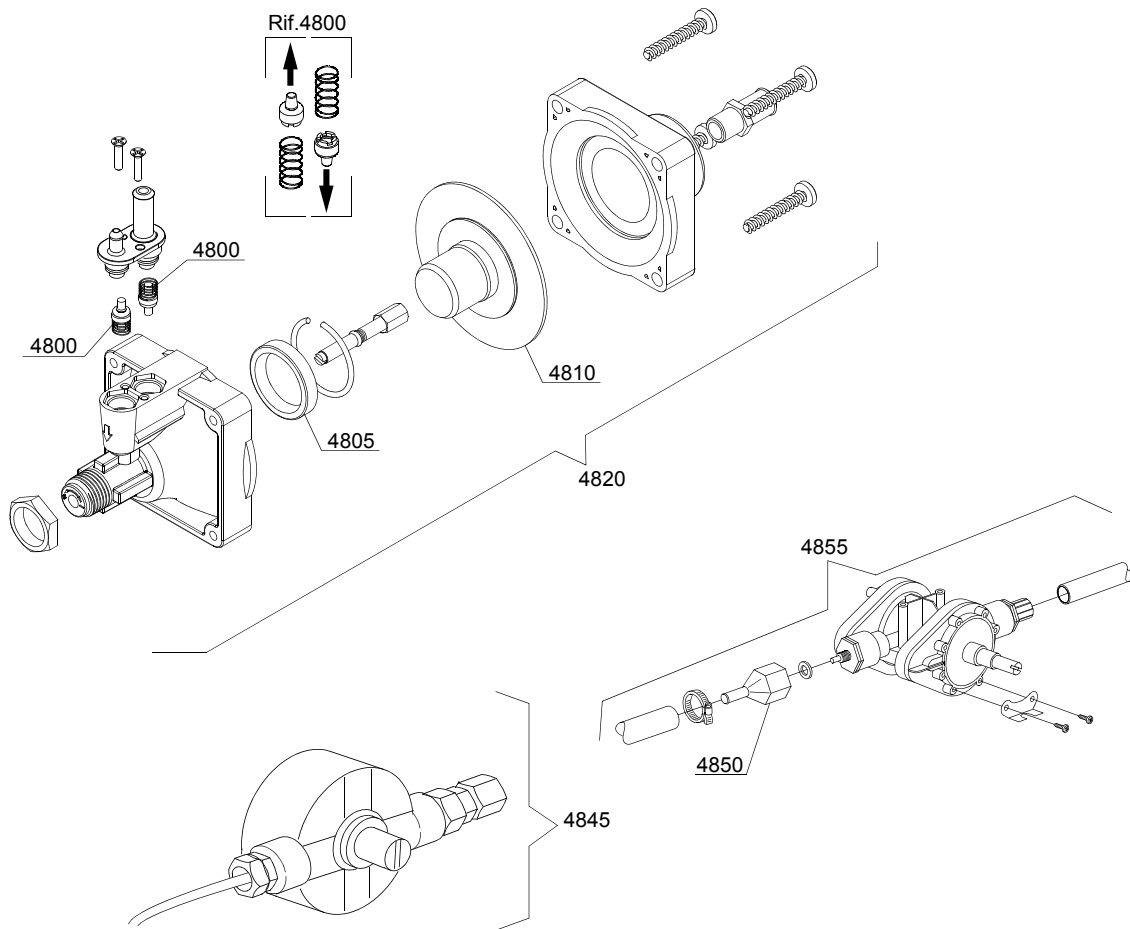
ID	Codici	da SN	a SN	Mod.	Acces.	Volt	Descrizione
Module:Gruppo addolcitore acqua							
1400	16066		-	e,em	ws		Addolcitore a 4 elementi
1410	16065		-	e,em	ws		Contenitore sale
1415	16067/A		-	e,em	ws		Guarnizione OR
1420	16067/B		-	e,em	ws		Guarnizione
1425	16067/C		-	e,em	ws		Ghiera
1430	16067/D		-	e,em	ws		Tappo
1435	16082		-	e,em	ws		Imbuto
1440	11807		-	e,em	ws		Fascetta 12/22 (min. 3 pz)

em=VERSIONE COMANDI ELETTROMECCANICA, e=VERSIONE COMANDI ELETTRONICA, uw=VERSIONE LAVAGGIO INFERIORE E SUPERIORE, i=VERSIONE ISOLATA

78U=78U

bt=BREAK TANK, bp=POMPA AUMENTO PRESSIONE, dvgw=DVGW, cr=RISCIACQUO FREDDO SUPPLEMENTARE, ws=ADOLCITORE ACQUA, dd=DOSATORE DETERSIVO, dp=POMPA DI SCARICO

A=3/N/PE~380-400V 50-60Hz, D=3/PE~200-210V 50-60Hz, F=2/PE~220-240V 50-60Hz, G=3/N/PE~415V 50-60Hz, H=3/PE~220-230V 50-60Hz, K=3/PE~380-400V 50-60Hz, L=3/PE~415V 50-60Hz, M=3/PE~440V 60Hz, P=1/N/PE~220-230V 50-60Hz, R=2/PE~220-240V 50-60Hz, U=1/N/PE~240V 50-60Hz, V=3/PE~240V 50-60Hz, W=1/N/PE~100-110V 50-60Hz



10_004_e

Parti di ricambio

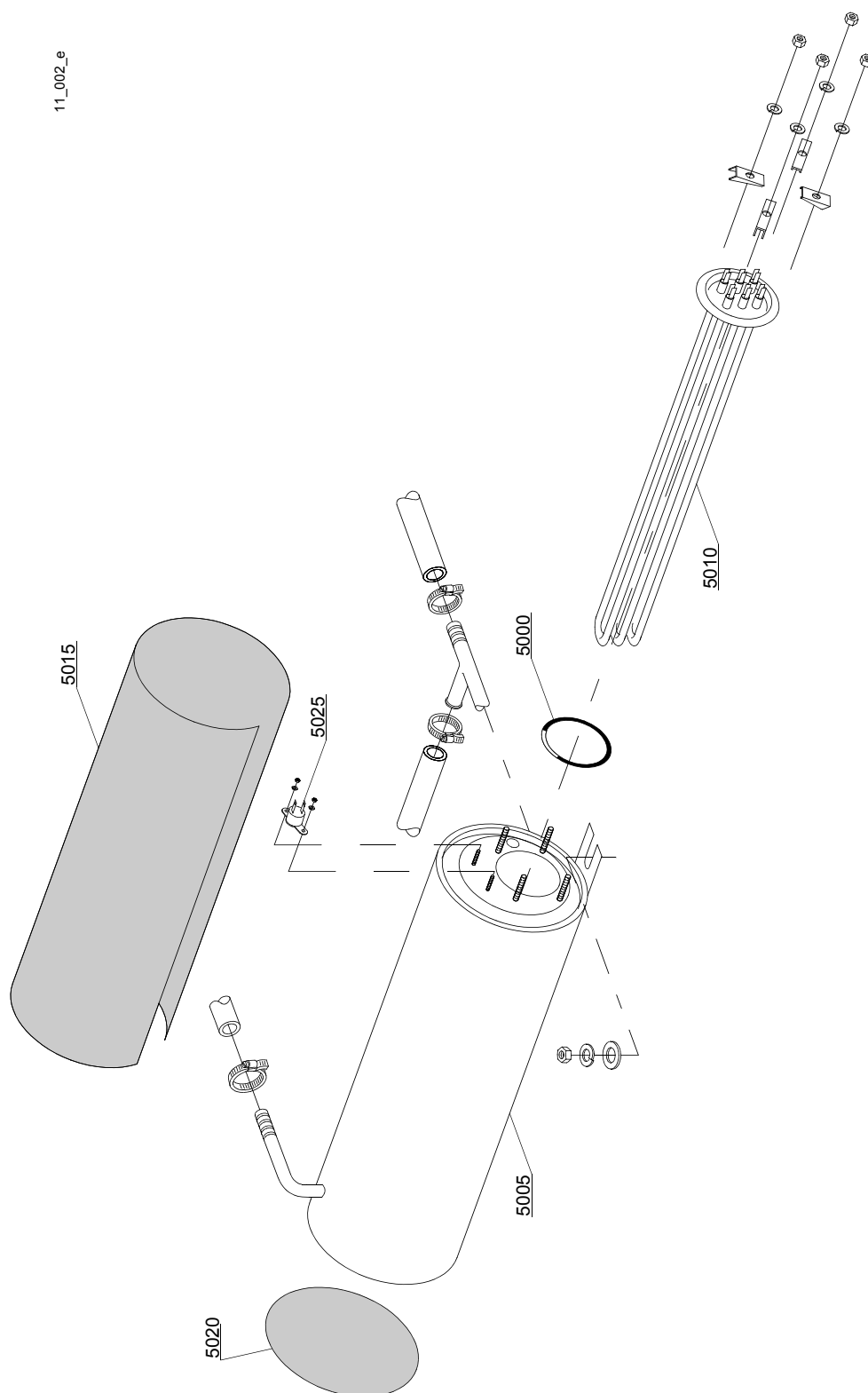
ID	Codici	da SN	a SN	Mod.	Acces.	Volt	Descrizione
Module:Gruppo dosatore brillantante							
4800	10805		-	e,em			Valvola per dosatore TecnoPro
4805	10806		-	e,em			Guarnizione Ø22
4810	10807		-	e,em			Membrana
4820	10799		-	e,em			Dosatore brillantante TECNO PRO
4830	12525		-	e,em			Zavorra
4840	15058		-	e,em			Filtrino (min. 3 pz)
4845	10799		-	e,em			Dosatore brillantante GERMAC
4850	10798/B		-	e,em			Raccordo in ottone
4855	10798		-	e,em			Dosatore brillantante LANG

em=VERSIONE COMANDI ELETTROMECCANICA, e=VERSIONE COMANDI ELETTRONICA, uw=VERSIONE LAVAGGIO INFERIORE E SUPERIORE, i=VERSIONE ISOLATA

78U=78U

bt=BREAK TANK, bp=POMPA AUMENTO PRESSIONE, dvgw=DVGW, cr=RISCIACQUO FREDDO SUPPLEMENTARE, ws=ADOLCITORE ACQUA, dd=DOSATORE DETERSIVO, dp=POMPA DI SCARICO

A=3/N/PE~380-400V 50-60Hz, D=3/PE~200-210V 50-60Hz, F=2/PE~220-240V 50-60Hz, G=3/N/PE~415V 50-60Hz, H=3/PE~220-230V 50-60Hz, K=3/PE~380-400V 50-60Hz, L=3/PE~415V 50-60Hz, M=3/PE~440V 60Hz, P=1/N/PE~220-230V 50-60Hz, R=2/PE~220-240V 50-60Hz, U=1/N/PE~240V 50-60Hz, V=3/PE~240V 50-60Hz, W=1/N/PE~100-110V 50-60Hz



Parti di ricambio

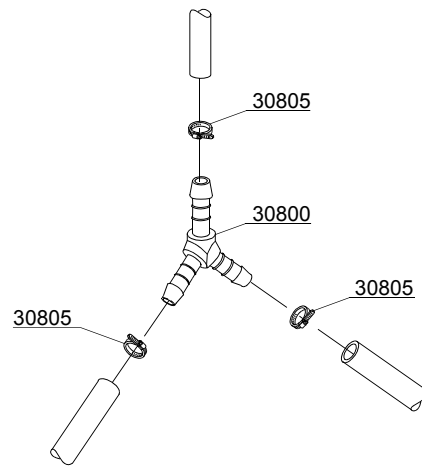
ID	Codici	da SN	a SN	Mod.	Acces.	Volt	Descrizione
Module:Gruppo boiler							
5000	13005		-	e,i,em			Guarnizione OR 151 NBR (min. 5 pz)
5005	150905		-	e,i,em			Boiler
5010	15089		-	e,i,em			Resistenza 4,5/4,9KW 230/240V 3
5010	15089/B		-	e,i,em			Resistenza 4,5KW - 254/440V
5010	15089/E		-	e,i,em			Resistenza 6/6,53KW - 230/240V 3
5010	15046		-	e,i,em			Resistenza 3/3,27KW 230/240V 3
5010	16036/A		-	e,i,em			Resistenza 2,18/2,37KW 230/240V
5015	15066		-	e,i,em			Coibentante boiler
5020	15205		-	e,i,em			Fondello Ø160 (min. 2 pz)
5025	15550		-	e,i,em			Termostato di sicurezza

em=VERSIONE COMANDI ELETTROMECCANICA, e=VERSIONE COMANDI ELETTRONICA, uw=VERSIONE LAVAGGIO INFERIORE E SUPERIORE, i=VERSIONE ISOLATA

78U=78U

bt=BREAK TANK, bp=POMPA AUMENTO PRESSIONE, dvgw=DVGW, cr=RISCIACQUO FREDDO SUPPLEMENTARE, ws=ADOLCITORE ACQUA, dd=DOSATORE DETERSIVO, dp=POMPA DI SCARICO

A=3/N/PE~380-400V 50-60Hz, D=3/PE~200-210V 50-60Hz, F=2/PE~220-240V 50-60Hz, G=3/N/PE~415V 50-60Hz, H=3/PE~220-230V 50-60Hz, K=3/PE~380-400V 50-60Hz, L=3/PE~415V 50-60Hz, M=3/PE~440V 60Hz, P=1/N/PE~220-230V 50-60Hz, R=2/PE~220-240V 50-60Hz, U=1/N/PE~240V 50-60Hz, V=3/PE~240V 50-60Hz, W=1/N/PE~100-110V 50-60Hz



12_003ae

Parti di ricambio

ID	Codici	da SN	a SN	Mod.	Acces.	Volt	Descrizione
Module:Derivazione 3 vie							
30800	540091		-	e,i,em			Derivazione 3 vie plastica Ø12mm
30805	11807		-	e,i,em			Fascetta 12/22 (min. 3 pz)

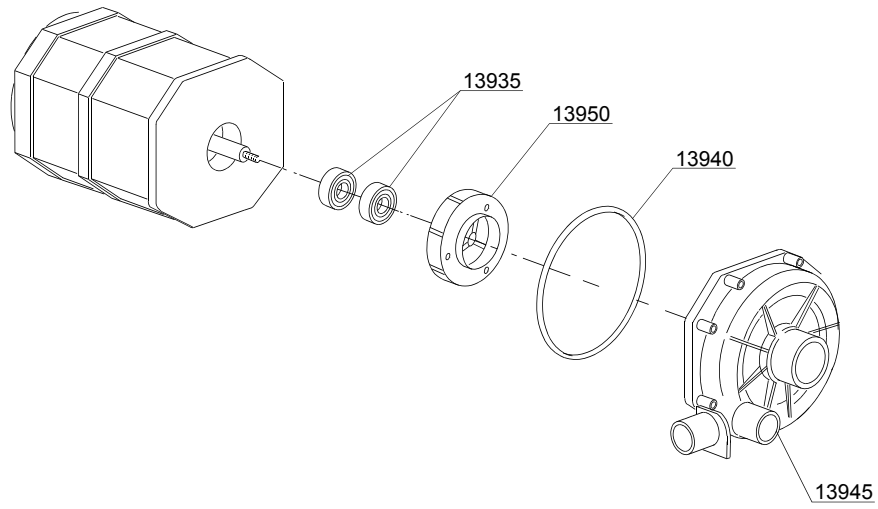
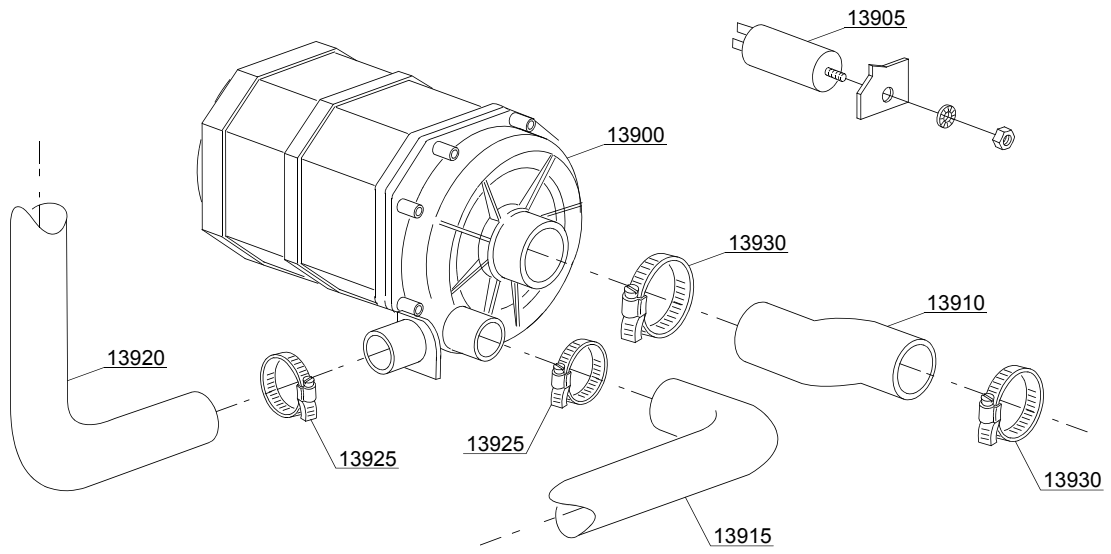
em=VERSIONE COMANDI ELETTROMECCANICA, e=VERSIONE COMANDI ELETTRONICA, uw=VERSIONE LAVAGGIO INFERIORE E SUPERIORE, i=VERSIONE ISOLATA

78U=78U

bt=BREAK TANK, bp=POMPA AUMENTO PRESSIONE, dvgw=DVGW, cr=RISCIACQUO FREDDO SUPPLEMENTARE, ws=ADOLCITORE ACQUA, dd=DOSATORE DETERSIVO, dp=POMPA DI SCARICO

A=3/N/PE~380-400V 50-60Hz, D=3/PE~200-210V 50-60Hz, F=2/PE~220-240V 50-60Hz, G=3/N/PE~415V 50-60Hz, H=3/PE~220-230V 50-60Hz, K=3/PE~380-400V 50-60Hz, L=3/PE~415V 50-60Hz, M=3/PE~440V 60Hz, P=1/N/PE~220-230V 50-60Hz, R=2/PE~220-240V 50-60Hz, U=1/N/PE~240V 50-60Hz, V=3/PE~240V 50-60Hz, W=1/N/PE~100-110V 50-60Hz

Parti di ricambio



13_110_e

Parti di ricambio

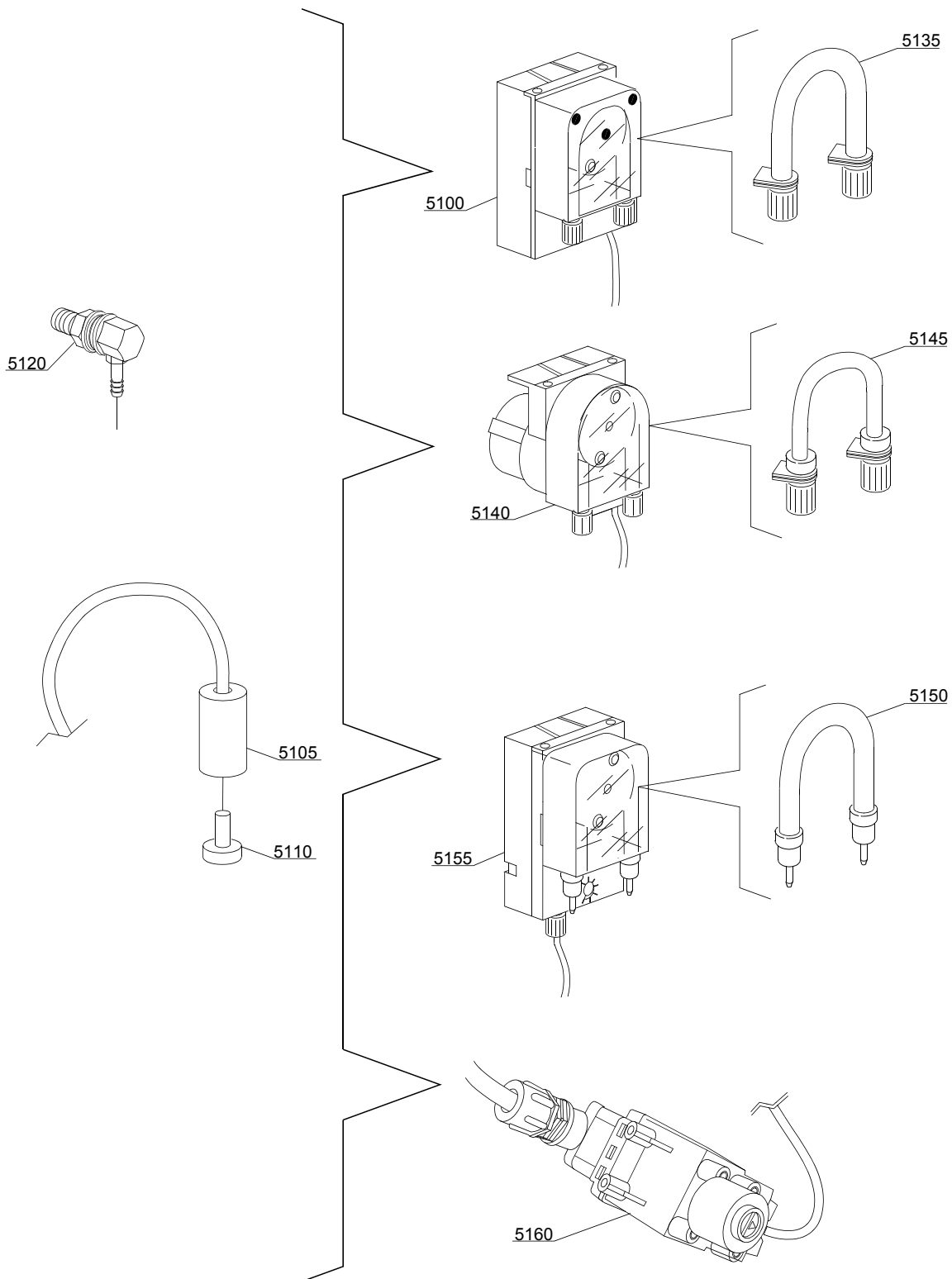
ID	Codici	da SN	a SN	Mod.	Acces.	Volt	Descrizione
Module:Pompa lavaggio							
13900	150914		-	uw			Pompa lavaggio 0,70Hp - 230Vac 50Hz
13900	150915		-	uw			Pompa lavaggio 0,70Hp - 230Vac 60Hz
13905	15081		-	uw			Condensatore 12,5 uF
13910	25032/A		-	uw			Manicotto aspirazione
13915	150049		-	uw			Manicotto lavaggio inferiore
13920	150048/A		-	uw			Rampa lavaggio
13925	11806		-	uw			Fascetta 25/40 (min. 2 pz)
13930	11809		-	uw			Fascetta 30/45 (min. 2 pz)
13935	15080		-	uw			Tenute rotanti
13940	7130		-	uw			Guarnizione OR pompa (min. 2 pz)
13945	16182		-	uw			Chiocciola
13950	15079/F		-	uw			Girante pompa

em=VERSIONE COMANDI ELETTROMECCANICA, e=VERSIONE COMANDI ELETTRONICA, uw=VERSIONE LAVAGGIO INFERIORE E SUPERIORE, i=VERSIONE ISOLATA

78U=78U

bt=BREAK TANK, bp=POMPA AUMENTO PRESSIONE, dvgw=DVGW, cr=RISCIACQUO FREDDO SUPPLEMENTARE, ws=ADOLCITORE ACQUA, dd=DOSATORE DETERSIVO, dp=POMPA DI SCARICO

A=3/N/PE~380-400V 50-60Hz, D=3/PE~200-210V 50-60Hz, F=2/PE~220-240V 50-60Hz, G=3/N/PE~415V 50-60Hz, H=3/PE~220-230V 50-60Hz, K=3/PE~380-400V 50-60Hz, L=3/PE~415V 50-60Hz, M=3/PE~440V 60Hz, P=1/N/PE~220-230V 50-60Hz, R=2/PE~220-240V 50-60Hz, U=1/N/PE~240V 50-60Hz, V=3/PE~240V 50-60Hz, W=1/N/PE~100-110V 50-60Hz



14_004_e

Parti di ricambio

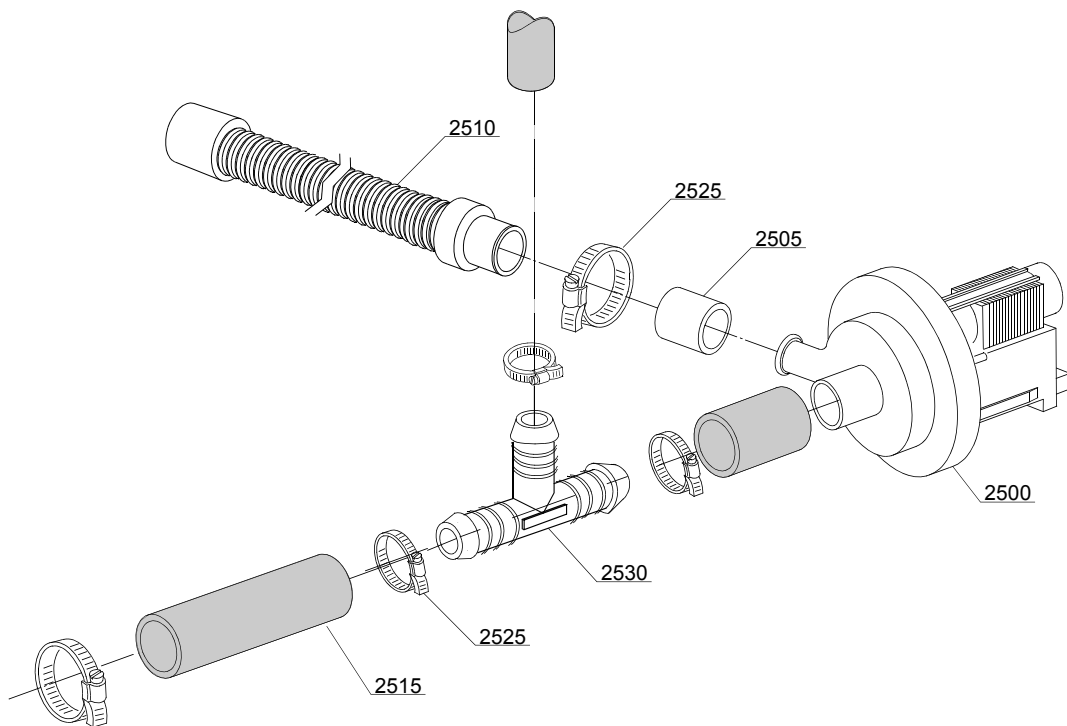
ID	Codici	da SN	a SN	Mod.	Acces.	Volt	Descrizione
Module:Gruppo dosatore detersivo							
5100	15985		-	i,em,e	dd		Dosatore detersivo Seko
5105	12525		-	i,em,e	dd		Zavorra
5110	15058		-	i,em,e	dd		Filtrino (min. 3 pz)
5115	15123		-	i,em,e	dd		Iniettore completo inox
5125	15159		-	i,em,e	dd		Guarnizione OR (min. 2 pz)
5130	10200205		-	i,em,e	dd		Dado M12x1 inox (min. 2 pz)
5135	15185		-	i,em,e	dd		Tube termoplastico Seko
5140	15985		-	i,em,e	dd		Dosatore detersivo Germac
5145	15108/E		-	i,em,e	dd		Tube termoplastico Germac
5150	15985/A			i,em,e	dd		Tube termoplastico Plas Cont
5155	15985			i,em,e	dd		Dosatore detersivo Plas Cont
5160	15108/L			i,em,e	dd		Dosatore detersivo LANG

em=VERSIONE COMANDI ELETTROMECCANICA, e=VERSIONE COMANDI ELETTRONICA, uw=VERSIONE LAVAGGIO INFERIORE E SUPERIORE, i=VERSIONE ISOLATA

78U=78U

bt=BREAK TANK, bp=POMPA AUMENTO PRESSIONE, dvgw=DVGW, cr=RISCIACQUO FREDDO SUPPLEMENTARE, ws=ADOLCITORE ACQUA, dd=DOSATORE DETERSIVO, dp=POMPA DI SCARICO

A=3/N/PE~380-400V 50-60Hz, D=3/PE~200-210V 50-60Hz, F=2/PE~220-240V 50-60Hz, G=3/N/PE~415V 50-60Hz, H=3/PE~220-230V 50-60Hz, K=3/PE~380-400V 50-60Hz, L=3/PE~415V 50-60Hz, M=3/PE~440V 60Hz, P=1/N/PE~220-230V 50-60Hz, R=2/PE~220-240V 50-60Hz, U=1/N/PE~240V 50-60Hz, V=3/PE~240V 50-60Hz, W=1/N/PE~100-110V 50-60Hz



15_004ce

Parti di ricambio

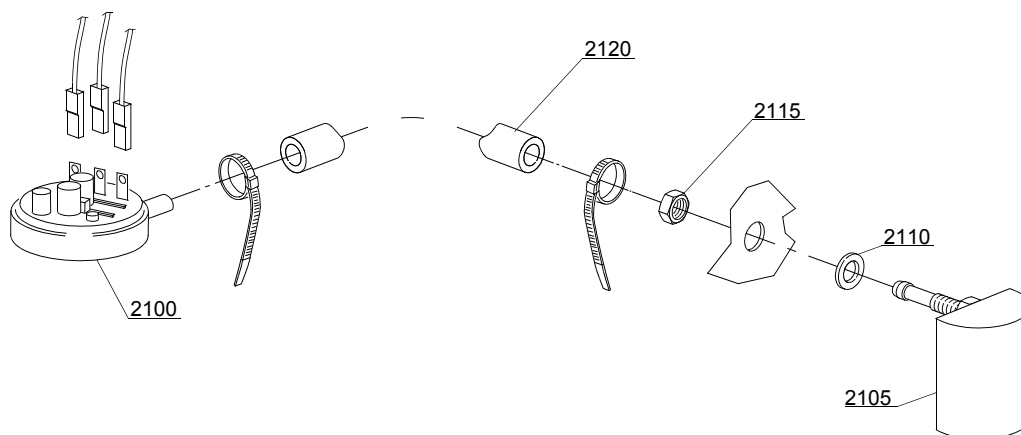
ID	Codici	da SN	a SN	Mod.	Acces.	Volt	Descrizione
Module:Gruppo pompa di scarico							
2500	15101		-	em,i,e	dp		Pompa di scarico - 220/240V 50Hz
2505	15101/D		-	em,i,e	dp		Riduzione per canna di scarico (min. 3 pz)
2510	10727		-	em,i,e	dp		Canna di scarico
2515	18044		-	em,i,e	dp		Tubo lavaggio superiore Ø28
2525	11806		-	em,i,e	dp		Fascetta 25/40 (min. 2 pz)
2530	540098		-	em,i,e	dp,bt		Derivazione 3 vie D25 per BREAK TANK(bt)

em=VERSIONE COMANDI ELETTROMECCANICA, e=VERSIONE COMANDI ELETTRONICA, uw=VERSIONE LAVAGGIO INFERIORE E SUPERIORE, i=VERSIONE ISOLATA

78U=78U

bt=BREAK TANK, bp=POMPA AUMENTO PRESSIONE, dvgw=DVGW, cr=RISCIACQUO FREDDO SUPPLEMENTARE, ws=ADOLCITORE ACQUA, dd=DOSATORE DETERSIVO, dp=POMPA DI SCARICO

A=3/N/PE~380-400V 50-60Hz, D=3/PE~200-210V 50-60Hz, F=2/PE~220-240V 50-60Hz, G=3/N/PE~415V 50-60Hz, H=3/PE~220-230V 50-60Hz, K=3/PE~380-400V 50-60Hz, L=3/PE~415V 50-60Hz, M=3/PE~440V 60Hz, P=1/N/PE~220-230V 50-60Hz, R=2/PE~220-240V 50-60Hz, U=1/N/PE~240V 50-60Hz, V=3/PE~240V 50-60Hz, W=1/N/PE~100-110V 50-60Hz



16_001_e

Parti di ricambio

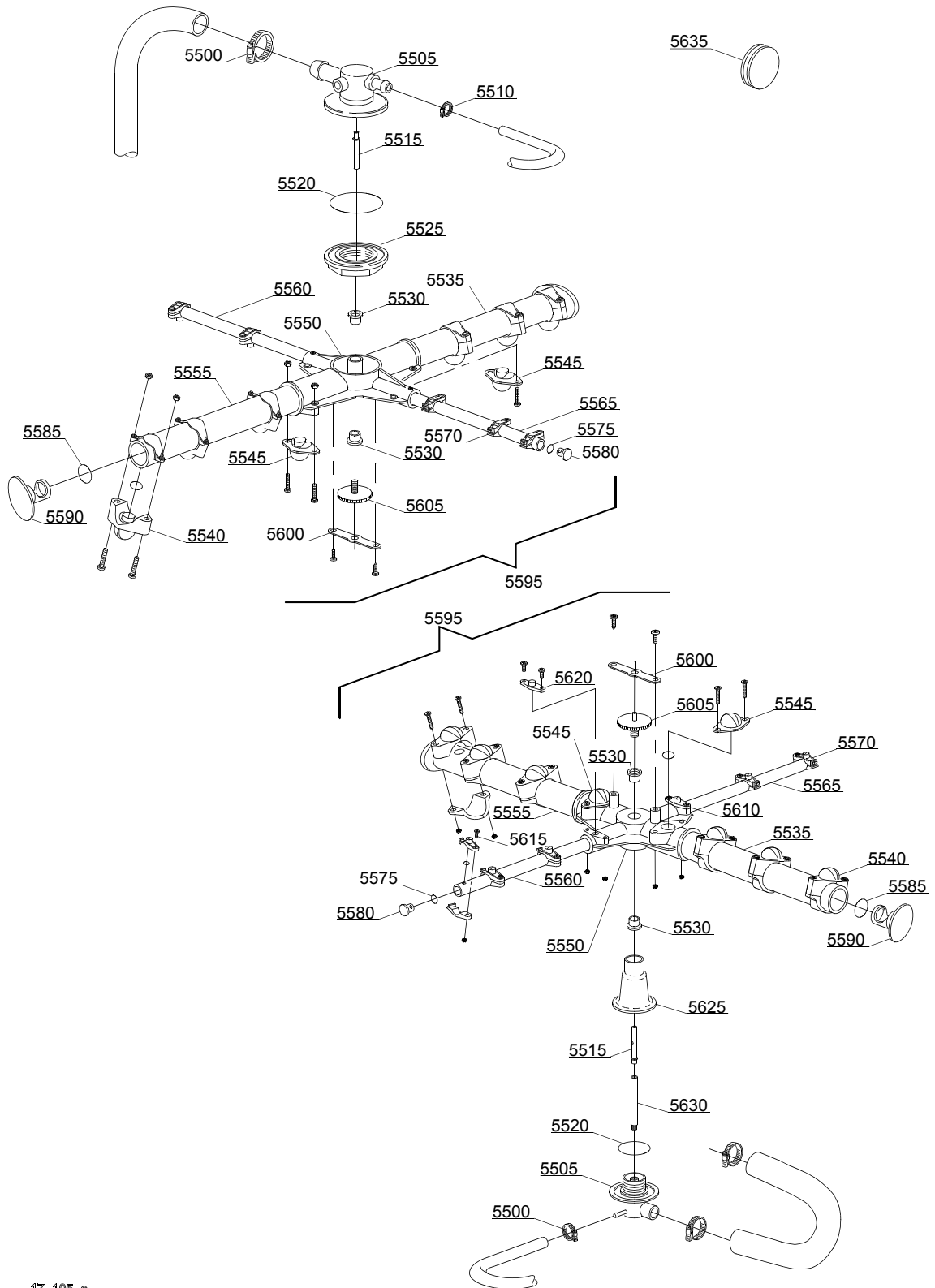
ID	Codici	da SN	a SN	Mod.	Acces.	Volt	Descrizione
Module:Gruppo pressostato con gabbia d'aria							
2100	10706/A		-	i,em,e			Pressostato 47-27
2105	135911/B	4020618	-	em,i,e			Assieme gabbia d'aria grigia
2110	13301		-	i,em,e			Guarnizione (min. 10 pz) - D14x8x1,5
2115	11702		-	i,em,e			Dado M8 inox (min. 10 pz)
2120	14508		-	i,em,e			Tube gomma EPDM 4,5X9 (min. 2mt)

em=VERSIONE COMANDI ELETTROMECCANICA, e=VERSIONE COMANDI ELETTRONICA, uw=VERSIONE LAVAGGIO INFERIORE E SUPERIORE, i=VERSIONE ISOLATA

78U=78U

bt=BREAK TANK, bp=POMPA AUMENTO PRESSIONE, dvgw=DVGW, cr=RISCIACQUO FREDDO SUPPLEMENTARE, ws=ADOLCITORE ACQUA, dd=DOSATORE DETERSIVO, dp=POMPA DI SCARICO

A=3/N/PE~380-400V 50-60Hz, D=3/PE~200-210V 50-60Hz, F=2/PE~220-240V 50-60Hz, G=3/N/PE~415V 50-60Hz, H=3/PE~220-230V 50-60Hz, K=3/PE~380-400V 50-60Hz, L=3/PE~415V 50-60Hz, M=3/PE~440V 60Hz, P=1/N/PE~220-230V 50-60Hz, R=2/PE~220-240V 50-60Hz, U=1/N/PE~240V 50-60Hz, V=3/PE~240V 50-60Hz, W=1/N/PE~100-110V 50-60Hz



17_105_9

Parti di ricambio

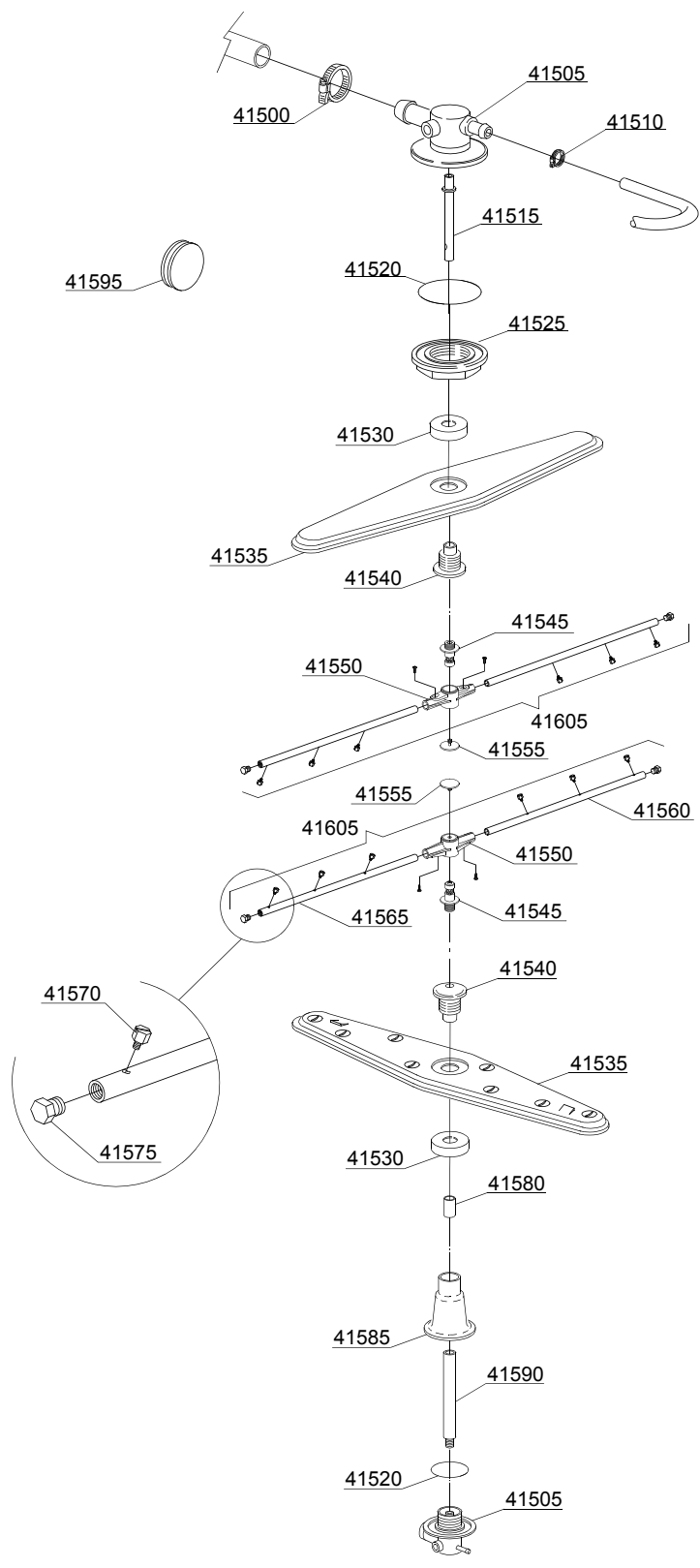
ID	Codici	da SN	a SN	Mod.	Acces.	Volt	Descrizione
Module:Gruppo torrette con girelli							
5500	11806		-	e,em,uw,i			Fascetta 25/40 (min. 2 pz)
5505	500612		-	e,em,uw,i			Torretta superiore/inferiore
5510	11807		-	e,em,uw,i			Fascetta 12/22 (min. 3 pz)
5515	15300		-	e,em,uw,i			Asse risciacquo inferiore/superiore Ø10x51
5520	13015		-	e,em,uw,i			Guarnizione 6225 OR 160 NBR (min. 5 pz)
5525	500623	4017774	-	e,em,uw,i			Ghiera fissaggio torretta
5530	13319		-	e,em,uw,i			Rondella di scorrimento (min. 4 pz)
5535	15571		-	e,em,uw,i			Tubo lavaggio destro Ø28
5540	10261		-	e,em,uw,i			Ugello da Ø28 rialzato (min. 2 pz)
5545	10268		-	e,em,uw,i			Ugello piano Ø28 aperto (min. 2 pz)
5550	10259		-	e,em,uw,i			Girante 4 vie grande
5555	15572		-	e,em,uw,i			Tubo lavaggio sinistro Ø28
5560	15575		-	e,em,uw,i			Tubo risciacquo destro
5565	15576		-	e,em,uw,i			Tubo risciacquo sinistro
5570	10262		-	e,em,uw,i			Ugello risciacquo completo Ø10 (min. 2 pz)
5575	13016		-	e,em,uw,i			Guarnizione 2018 OR 103 NBR (min. 10 pz)
5580	12532		-	e,em,uw,i			Tappo plastica Ø10 (min. 3 pz)
5585	13018		-	e,em,uw,i			Guarnizione OR 2087 NBR (min. 10 pz)
5590	10257		-	e,em,uw,i			Tappo plastica Ø28 (min. 3 pz)
5595	15958		-	e,em,uw,i			Gruppo lavaggio/risciacquo Ø28
5600	10260		-	e,em,uw,i			Piastrina blocca ghiera girante (min. 10 pz)
5605	11101/I		-	e,em,uw,i			Vite inox fissaggio gruppi
5610	10267		-	e,em,uw,i			Ugello piano Ø10 chiuso (min. 2 pz)
5615	11004		-	e,em,uw,i			Vite TCB Ø8 4x10 spax
5620	10263		-	e,em,uw,i			Ugello piano Ø10 aperto (min. 2 pz)
5625	550225		-	e,em,uw,i			Manicotto inferiore
5630	550226		-	e,em,uw,i			Asse risciacquo inferiore
5635	13316/A		-	e,em,uw,i			Guarnizione per foro DVGW

em=VERSIONE COMANDI ELETTROMECCANICA, e=VERSIONE COMANDI ELETTRONICA, uw=VERSIONE LAVAGGIO INFERIORE E SUPERIORE, i=VERSIONE ISOLATA

78U=78U

bt=BREAK TANK, bp=POMPA AUMENTO PRESSIONE, dvgw=DVGW, cr=RISCIACQUO FREDDO SUPPLEMENTARE, ws=ADOLCITORE ACQUA, dd=DOSATORE DETERSIVO, dp=POMPA DI SCARICO

A=3/N/PE~380-400V 50-60Hz, D=3/PE~200-210V 50-60Hz, F=2/PE~220-240V 50-60Hz, G=3/N/PE~415V 50-60Hz, H=3/PE~220-230V 50-60Hz, K=3/PE~380-400V 50-60Hz, L=3/PE~415V 50-60Hz, M=3/PE~440V 60Hz, P=1/N/PE~220-230V 50-60Hz, R=2/PE~220-240V 50-60Hz, U=1/N/PE~240V 50-60Hz, V=3/PE~240V 50-60Hz, W=1/N/PE~100-110V 50-60Hz



17_127_e

Parti di ricambio

ID	Codici	da SN	a SN	Mod.	Acces.	Volt	Descrizione
Module:Gruppo torrette con girelli							
41500	11806		-	uw,e			Fascetta 25/40 (min. 2 pz)
41505	500612		-	uw,e			Torretta superiore/inferiore
41510	11807		-	uw,e			Fascetta 12/22 (min. 3 pz)
41515	75315		-	uw,e			Prolunga asse risciacquo
41515	500703		-	uw,e			Prolunga asse risciacquo superiore
41520	13015		-	uw,e			Guarnizione 6225 OR 160 NBR (min. 5 pz)
41525	500623		-	uw,e			Ghiera fissaggio torretta
41530	500702		-	uw,e			Dado per mozzo 05 (girante inox)
41535	500700		-	uw,e			Girante di lavaggio inox
41540	500701		-	uw,e			Mozzo per girante 05 (girante inox)
41545	10651		-	uw,e			Asse di risciacquo
41550	10650		-	uw,e			Girante risciacquo
41555	10652		-	uw,e			Vite risciacquo
41560	10657		-	uw,e			Tubo risciacquo dx - ugelli inox
41565	10658		-	uw,e			Tubo risciacquo sx - ugelli inox
41570	560018		-	uw,e			Ugello di risciacquo inox
41575	560017		-	uw,e			Tappo per tubo risciacquo
41580	550220		-	uw,e			Distanziale mozzo girante/manicotto
41585	550225		-	uw,e			Manicotto inferiore
41590	550219		-	uw,e			Asse di collegamento risciacquo distributore inferiore
41590	500704		-	uw,e			Asse di collegamento risciacquo distributore inferiore
41595	13316/A		-	uw,e			Guarnizione per foro DVGW
41605	75918		-	uw,e			Gruppo risciacquo inferiore/superiore

em=VERSIONE COMANDI ELETTROMECCANICA, e=VERSIONE COMANDI ELETTRONICA, uw=VERSIONE LAVAGGIO INFERIORE E SUPERIORE, i=VERSIONE ISOLATA

78U=78U

bt=BREAK TANK, bp=POMPA AUMENTO PRESSIONE, dvgw=DVGW, cr=RISCIACQUO FREDDO SUPPLEMENTARE, ws=ADOLCITORE ACQUA, dd=DOSATORE DETERSIVO, dp=POMPA DI SCARICO

A=3/N/PE~380-400V 50-60Hz, D=3/PE~200-210V 50-60Hz, F=2/PE~220-240V 50-60Hz, G=3/N/PE~415V 50-60Hz, H=3/PE~220-230V 50-60Hz, K=3/PE~380-400V 50-60Hz, L=3/PE~415V 50-60Hz, M=3/PE~440V 60Hz, P=1/N/PE~220-230V 50-60Hz, R=2/PE~220-240V 50-60Hz, U=1/N/PE~240V 50-60Hz, V=3/PE~240V 50-60Hz, W=1/N/PE~100-110V 50-60Hz